

# Betriebsorganisation (BO)

## Lehrziele

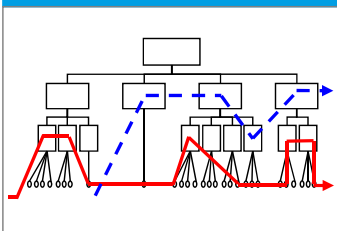
- Betriebliche Organisationskonzepte differenzieren und modifizieren
- Produktionsprozesse und -ressourcen planen und steuern
- Ressourcen- und Steuerungsmodelle auswählen und anwenden

## Inhalt der Lehrveranstaltung

- Einführung in das Organisieren als eine der Grundlagen zur arbeitsteiligen Wertschöpfung
- Systemtheoretisches Basiswissen für die Analyse und Synthese bis hin zur Gestaltung und Optimierung
- Differenzierung maßgeblicher Modelle betrieblicher Organisationsstrukturen aus aufbau- und ablauforientierter Betrachtungsweise
- Befähigung zur Klassifizierung des zu fertigenden Teilespektrums als Basis einer effizienten Mengen- und Bedarfsplanung
- Vermittlung von Methoden zur Auftragsentstehung, -ablaufplanung bis hin zur Freigabe und Abarbeitung des Auftrages
- Grundprinzipien sowie Eignung und Anwendungsgrenzen wesentlicher Ressourcen- und Steuerungsmodelle (Auswahl von Planungs- und Steuerungsverfahren)
- Bewertung von Produktionssystemen an Hand betrieblicher Kenngrößen
- Auswirkung der Digitalisierung zur effizienteren Ressourcenplanung im Unternehmen

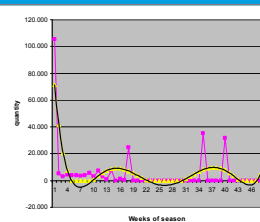
## Methoden | Werkzeuge | Instrumente

### Organisationsstrukturen



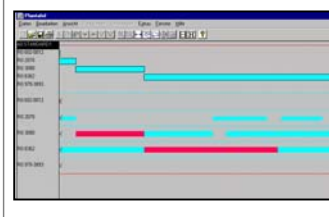
- Analyse betrieblicher Aufgaben und Zusammenfassung zu arbeitsteiligen Einheiten

### Bedarfsplanung



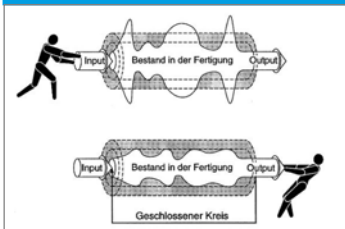
- Bedarf an Material bestimmen sowie Produktions- oder Beschaffungsaufträge generieren

### Termin- und Kapazitätsplanung



- Ablauf der Auftragsbearbeitung unter Berücksichtigung vorhandener Kapazitäten planen und koordinieren

### Produktionssteuerung



- Durchführung der Produktionsaufgaben bzgl. Menge, Zeit, Qualität, Kosten und Arbeitsbedingungen veranlassen, überwachen und sichern

## Organisatorisches

Aufbau: 2 SWS Vorlesung, 1 SWS Übung + Tutorium  
Abschluss: schriftliche Prüfung

Ansprechpartner:

